

2017

# DIKKETRUIENDAG - FIETSPOOLING



Jonas Jaques

Scholengroep Sint-Rembert v.z.w.

17-2-2017

## Routefiche per groep

Adres: Sportcentrum Ridefort

Sportstraat 2C

8020 Ruddervoorde

Contactpersoon: Jonas Jaques

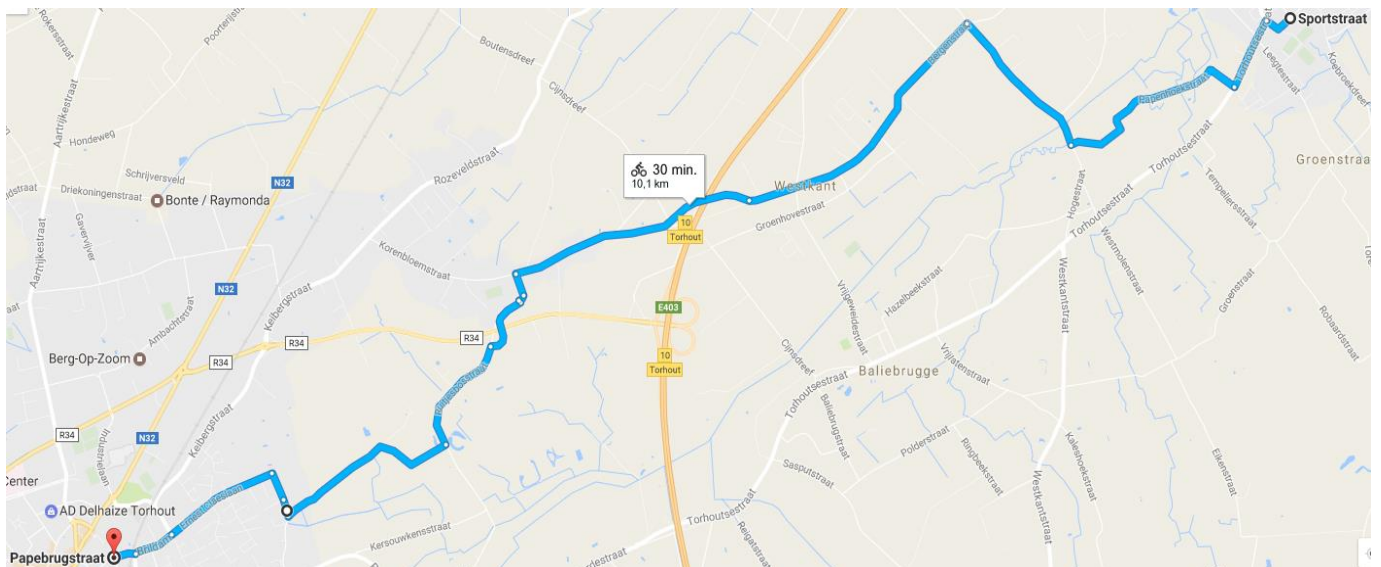
**Uur van vertrek: 7u45**



Klas	Naam	Telefoon
314a		
314a		
316		
317		
323		
323		
323		
323		
414a		
414a		
415		
415		
415		
417		
419		
3de graad		
524		
616		
616		
Totaal		

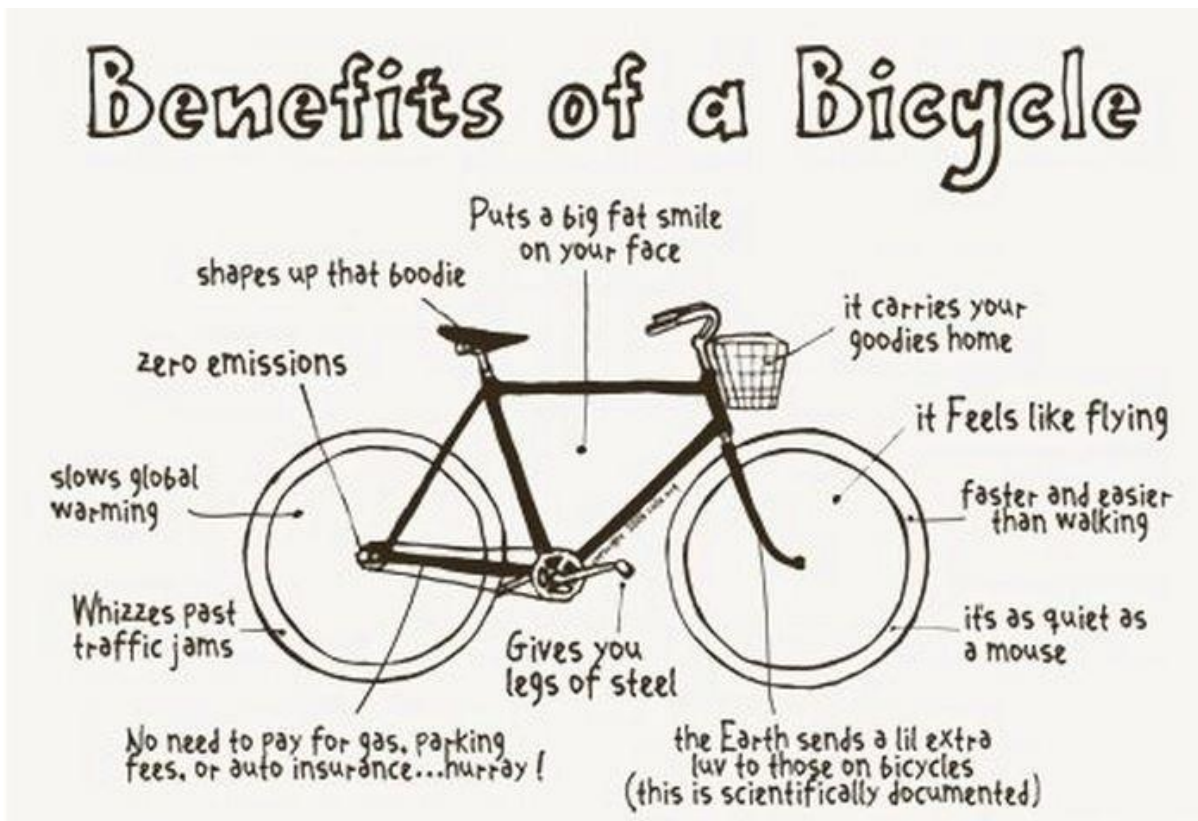
# Afspraken

1. De fietspool vertrekt stipt vanop de afgesproken locatie.
2. Iedere fietser draagt een fluojas van scholengroep Sint-Rembert.
3. Iedereen houdt zich aan het fietsreglement en de onderling gemaakte afspraken.
4. Iedereen is zelf verantwoordelijk om veilig van en naar school te fietsen. Bij aankomst op school worden de fietsen eerst in de fietsenstalling geplaatst.
5. Nadat de fietsen zijn weggeplaatst krijgen alle fietsers een ontbijt in ruil voor hun fluojas.
6. 's Avonds fietsen de leerlingen zonder begeleiding terug naar huis.
7. De te volgen schoolfietsroutes zijn terug te vinden op <http://www.schoolfietsroutekaart.be>
8. Bij hevig regenweer of te gladde wegen gaat de activiteit niet door. Daarvan word je op de hoogte gehouden via de VTI facebookpagina ten laatste om 7u 's morgens.
9. Elke fietspool start bij het vooropgesteld vertrekpunt. De leerkracht kan ter plaatse wel nog voor een alternatieve route kiezen afhankelijk van het weer of i.f.v. de verkeersveiligheid.
10. Indien je niet aanwezig kan zijn verwittig je zo snel mogelijk de school (050/23.15.15) of iemand van de groep.

# Route



	Sportcentrum Ridefort
	Ga zuidwestelijk op de sportstraat richting de Torhoutsestraat. (150 m)
	Sla linksaf naar de Torhoutsestraat (5,2 km)
	Sla rechtsaf naar de Regenbeekweg (850 m)
	Sla linksaf naar de Torendreef (850 m)
	Sla rechtsaf naar de Bosdreef (170 m)
	Sla linksaf naar de Groenhovestraat (1,2 km)
	Sla rechtsaf naar de Ernest Claeslaan (1 km)
	Weg vervolgen naar de Brildam (250 m)
	Flauwe bocht naar rechts naar de Papebrugstraat (180 m)
	Bij aankomst eerst de fietsen in de fietsenstalling plaatsen.



BEDANKT VOOR JULLIE DEELNAME